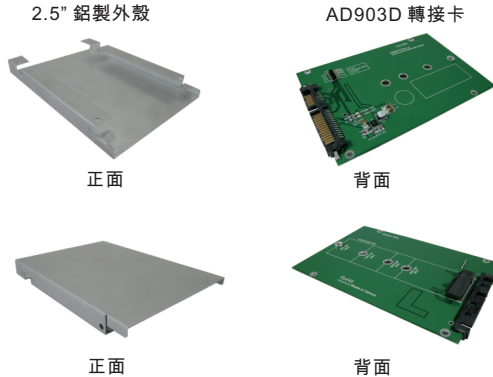


AD903D 安裝說明

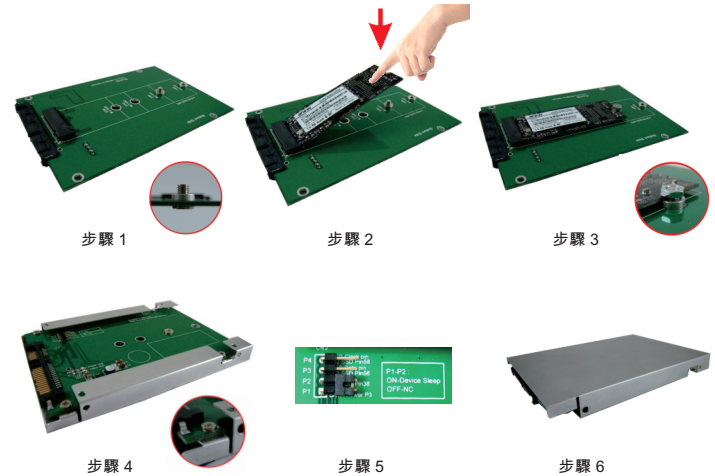
準備事項:

1. 首先檢查以下所列配件清單. 如有短少, 請聯繫當地經銷商.
2. 請閱讀安裝流程說明.



組裝套件:

- | | | |
|---|--|------------------|
| (1) M3x5 螺絲 *1pc
P/N: 13MISW00005M11 |  | [供 M.2 NGFF SSD] |
| (2) M3 螺帽 *1pc
P/N: 13MINU00002M11 |  | [供 M.2 NGFF SSD] |
| (3) 合金銅柱 /H: 1.45mm *1pc
P/N: 13MICA00001M05 |  | [供 M.2 NGFF SSD] |
| (4) Jumper *1pc
P/N: 12MI0400002M24 |  | [供 Device Sleep] |
| (5) M2x3 螺絲 *5pcs
P/N: 13MISW00005M11 |  | [供 2.5" 外殼] |



步驟 1: 將合金銅柱放於轉接卡上適合您SSD的長度的固定孔, 並使用M3x5螺絲由轉接卡底部往上鎖住轉接卡及銅柱(如圖一)

步驟 2: 將M.2 NGFF SSD 插入 67針 連接器中. 按下M.2 NGFF SSD 使SSD 與轉接卡呈現水平並與合金銅柱孔位對齊(如圖二).

步驟 3: 使用 M3螺帽固定M.2 NGFF SSD於轉接卡上(如圖三).

若你的M.2 NGFF SSD 為 2280 規格大小, 請跳過以上步驟, 並使用M3 x3螺絲固定 M.2 NGFF SSD即可.

步驟 4: 使用 M2x3螺絲將轉接卡固定於2.5" SSD鋁制外殼中

步驟 5: 若M.2 SSD 要使用 SATA 7+15pin 進行省電 模式(Device Sleep), 請將P1. P2. 使用jumper設定為短路

步驟 6: 將已安裝好的2.5" SSD(M.2 SSD+轉接卡+2.5" 鋁制外殼)轉至反面後, 即可安裝至筆記型或桌上型電腦中.